

# Logix Server



**logix**  
server

Lisans ve yönetim maliyetlerini düşürmek amacı ile üretilen Logix Server, 2005 yılında üretilen ve sektörde 200'e yakın referansı olan SinCap Linux Yönetim Paneli ürünün yeni versiyonudur. Kolay yönetim arayüzü ile; kullanıcı yönetimi, dosya sunucusu, e-mail sunucusu, ftp sunucusu, kişisel klasör ve dosya paylaşımı hizmetlerini sunmaktadır.

Günümüzde kurumsal alt yapılar; değişen modern iş akışlarına göre iletişim ve bilgi paylaşımına yönelik kurulmaktadır. Çeşitli uygulamaların sürekli çalışmasını gerektiren bu alt yapılarda donanım, yazılım ve lisans gereksinimi sürekli artmaktadır. Aynı oranda yönetim ve sistem bakım maliyetleri de kullanıcı sayısına ve işletim sistemine göre artış göstermektedir.

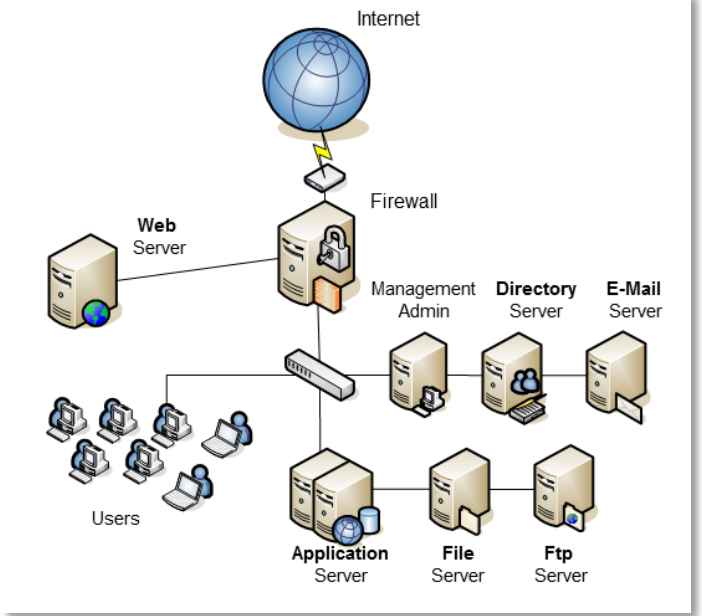
## Kurumsal Network

En basit anlamda orta ölçekli bir kurum ağı alt yapısında;

- \* kullanıcı yönetim sunucusu,
- \* e-mail sunucusu,
- \* dosya sunucusu,
- \* ftp sunucusu,
- \* uygulama sunucusu (crm),
- \* yönetim

sunucusuna ihtiyaç duyulmaktadır.

Ayrıca her bir uygulama için ayrı donanım gerekmektedir. Bunun yanında ayrı sunucu işletim sistemi lisansı, ayrı uygulama sunucu lisansı ve kullanıcı sayısına göre ayrı lisans gerekmektedir.



Ar-ge ile geliştirmiş olduğumuz Logix Server, yukarıda saymış olduğumuz ihtiyaç duyulan tüm sunucu hizmetlerini tek bir sunucu üzerine toplayarak donanım ve servisler olarak konsolidasyon sağlamaktadır. Linux üzerinde yapılandırılan çözümümüz, sahip olduğu alt yapı ile üst düzey performans sunmaktadır.

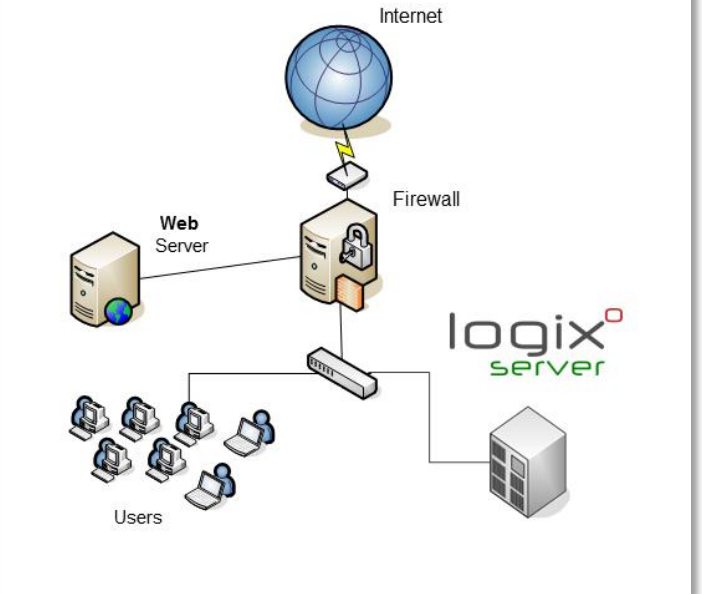
## Logix Server sonrası Network

Türkçe kolay yönetim arayüzü ile gelen ürün tek sunucu üzerinde;

- \* kullanıcı yönetim sunucusu,
- \* e-mail sunucusu,
- \* dosya sunucusu,
- \* ftp sunucusu,
- \* uygulama sunucusu (opsiyonel),
- \* yönetim,

hizmetlerini verebilmektedir.

Logix Server için ayrı işletim sistemi lisansı, ayrı uygulama lisansı ve ek lisanslama gerekmemektedir.





## Genel Özellikler



### Lisans ve Donanım

Logix Server kullanıcı sayısına göre lisanslanmaktadır. Kullanıcı sayısına göre ölçeklendirdiğimiz ve önerdiğimiz sunucu donanımları olmasına karşın diğer Logix ürünlerimizden farklı olarak donanım ile birlikte verilmemektedir. Müşteri isteğine göre IBM, HP gibi sunucu alt yapısına sahip donanımlar tavsiye edilmektedir.

### Web Tabanlı Yönetim Ara Yüzü

Kullanıcı dostu, web tabanlı ve Türkçe ara yüzü ile kolay yönetim sağlayan ürün, tek ara yüzden sunucunun tüm fonksiyonlarını yönetmeye imkan vermektedir

### E-Posta Sunucu – E-Mail Server

Kolay yönetime sahip e-posta sunucusu; kullanıcılara bağlı e-posta hesapları için POP3, SMTP ve IMAP servisleri sağlamaktadır. Birden fazla domain desteği bulunan ürünün dış mail bağlama (fetchmail) özelliği ile merkez e-posta toplama sunucusu olarak da kullanılabilir. Incremental yedek alma özelliği ile de arşivleme yapılabilir.

### Ftp Sunucu – Ftp server

Verilerin ve bilgilerin dışardan Internet ortamından da erişilmesine imkan veren sunucu, güvenli yetkilendirme ile kullanıcıların sunucuya ftp ile bağlanıp bilgileri kullanmalarına izin veren bir alt yapıyı sağlamaktadır..

### Kullanıcı Yönetimi – Directory Service

Ağ da yer alan kullanıcı hesapları yönetimi; kullanıcı hesap açılması, şifre verilmesi, e-posta hesabının tanımlanması ve yetkilendirilmesi yapılabilmektedir.

### Dosya Sunucu – File Server

Kurumsal olarak ortak klasörlerin bulunduğu ve paylaşımına imkan veren dosya sunucusu; klasör bazında kullanıcı ve dosya kullanım yetkilendirmesi özelliğine de sahiptir. Ayrıca kullanıcı hesaplarına ait özel klasör alanlarında tanımlanabilmektedir.

### Uygulama Sunucu – Application Srv.

Kullanıcı isteklerine ve kurum ihtiyaçlarına göre ayrı olarak şekillendirilen bu sunucu özelliği opsiyoneldir ve ayrı olarak fiyatlandırılır.

Linux üzerinde çalışabilen ve açık kaynak kod alt yapısına dayanan uygulamalar bu alana kurulabilir ve sunucu "application server" olarak da kullanılabilir. Örneğin; OpenERP, OpenCRM, MySQL, Network AntiVirus, AntiSpam gibi lisanslı veya free uygulamalar kurulabilir.

## Modeller

### Small Medium Business Products

- ✓ Logix Server SMB, 20 kullanıcı (max.100)

### Standart Products

- ✓ Logix Server STD, 100 kullanıcı (max.250)

### Professional Products

- ✓ Logix Server PRO, 250 kullanıcı (max.500)

### Enterprise Products

- ✓ Logix Server ENT, 500 kullanıcı (max.2000)

### Application Add-Ons

- ✓ Logix Server Add-ons



Güvenli İnternet Teknolojileri

Ar-Ge: ULUTEK, Uludağ Üniv.,  
Nilüfer / Bursa

Datacenter: Nilüfer / Bursa

Tel: +90 224 280 85 39

E-Posta: satis@rekare.net

**Rekare hakkımızda;** 1991 yılından bu yana yazılım sektöründe faaliyet gösteren PROMEK YAZILIM, 2004 yılında BOTURK ile birlikte yazılım alanında Ar-Ge faaliyetlerine başlamıştır. Bu çalışmaların ardından 2005 yılında SinCap Linux Yönetim Paneli ürünü ile sektörde kendini duyurmuştur. 2006 yılında gelen haklı başarı ile Ar-Ge faaliyetlerine ağırlık vermek amacı ile kurulan REKARE, sektörden gelen istekler doğrultusunda Firewall geliştirme çalışmalarına hız vermiş ve Logix markası ile Logix Firewall ve Logix Bridge ürünlerini piyasaya sunmuştur. Bugün REKARE bayi ve çözüm ortakları ile tüm Türkiye çapında referanslara sahiptir.